

ZPRÁVA



OBECNÉ ÚDAJE

Název zprávy
218i AT

Datum snímání
2025-01-22 12:05:38

Datum úpravy
2025-01-22 12:22:56

Sériové číslo
35940 ADVANCED

Měrná jednotka
µm

Datum kalibrace
2025-01-22 11:47:32

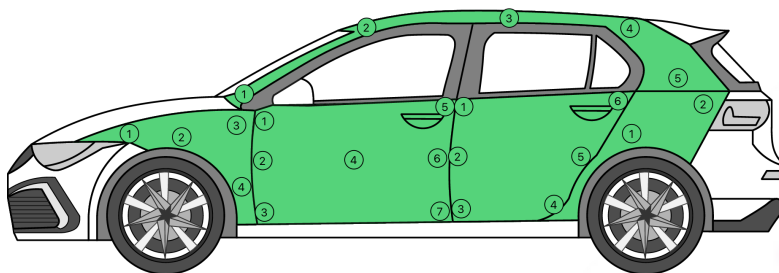
CarSoul s.r.o.
Hráského 2231/25
14800 Praha 4
IČ 27952541

Typ	HATCHBACK 5D
Značka	BMW
Model	218i Active Tourer
Objem válců [ccm]	1495
Výkon [kW]	100
VIN	WBA21BX0907M71737
Druh paliva	Benzín
Rok výroby	2023

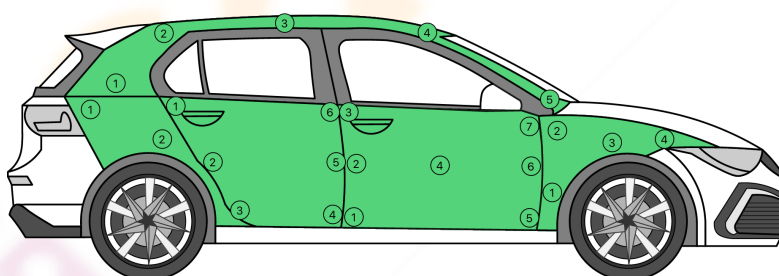
KOMENTÁŘ

"-" znamená přeskočení měření, "∞" znamená měření mimo rozsah

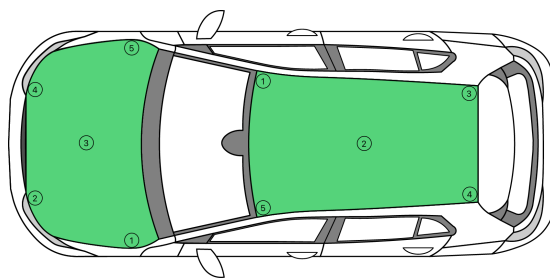
SAPL: obecné vyhodnocení, karosérie



LEVÁ STRANA											
	Podklad	Minimum	Maximum	Průměrně	1.	2.	3.	4.	5.	6.	7.
levý přední blatník	Fe+Zn	80	91	86	83	89	80	91	-	-	-
levé přední dveře	Fe	90	145	106	90	92	145	102	107	99	110
levé zadní dveře	Fe+Zn	94	126	110	113	94	124	103	98	126	-
levý sloupek	Fe+Zn	84	124	104	113	124	108	92	84	-	-
levý zadní blatník	Fe+Zn	100	125	112	100	125	-	-	-	-	-

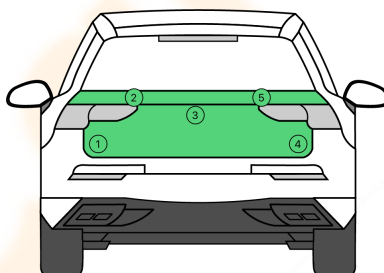


PRAVÁ STRANA											
	Podklad	Minimum	Maximum	Průměrně	1.	2.	3.	4.	5.	6.	7.
pravý přední blatník	Fe+Zn	88	130	108	108	130	88	108	-	-	-
pravé přední dveře	Fe+Zn	84	130	103	97	128	109	86	130	84	84
pravé zadní dveře	Fe+Zn	87	115	100	115	93	110	87	87	105	-
pravý sloupek	Fe+Zn	94	152	111	95	95	94	152	119	-	-
pravý zadní blatník	Fe+Zn	96	130	113	130	96	-	-	-	-	-



HORNÍ STRANA

	Podklad	Minimum	Maximum	Průměrně	1.	2.	3.	4.	5.	6.	7.
kryt motoru	Al	84	91	86	84	88	91	85	84	-	-
střecha	Fe+Zn	87	103	95	103	93	87	102	89	-	-



ZADNÍ STRANA

	Podklad	Minimum	Maximum	Průměrně	1.	2.	3.	4.	5.	6.	7.
víko kufru	Fe+Zn	95	134	114	114	134	101	95	126	-	-

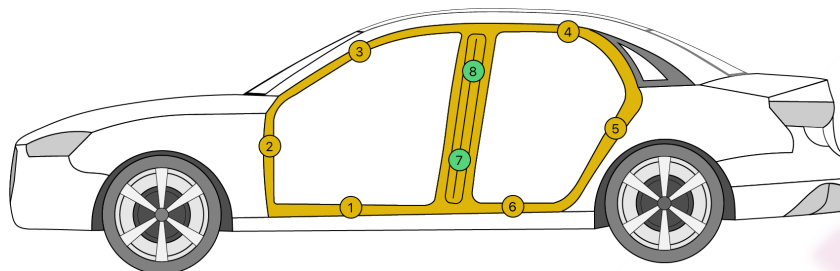
Legenda

- Vypnutý
- Vrstva nátěru je příliš tenká
- Originální vrstva nátěru
- Druhá vrstva nátěru
- Tenká vrstva nátěrového tmele
- Tlustá vrstva nátěrového tmele

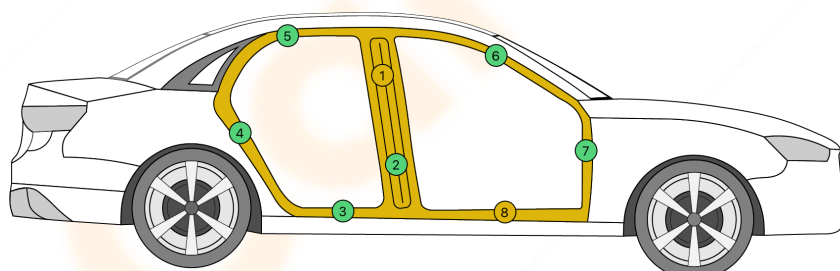
MĚŘENÍ

"-" znamená přeskočení měření, "∞" znamená měření mimo rozsah

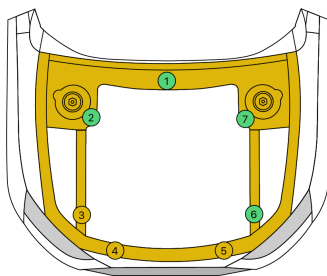
SAPL: obecné vyhodnocení, prvky interiéru karosérie



LEVÁ STRANA											
	Podklad	Minimum	Maximum	Průměrně	1. 8.	2. 9.	3. 10.	4. 11.	5. 12.	6. 13.	7. 14.
Levá strana	Fe+Zn	70	133	106	133 74	96 -	106 -	112 -	132 -	125 -	70 -

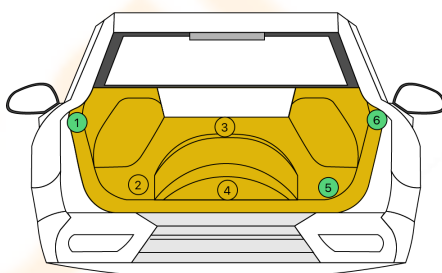


PRAVÁ STRANA											
	Podklad	Minimum	Maximum	Průměrně	1. 8.	2. 9.	3. 10.	4. 11.	5. 12.	6. 13.	7. 14.
Pravá strana	Fe+Zn	50	137	86	133 137	76 -	74 -	63 -	50 -	80 -	78 -



MOTOROVÝ PROSTOR

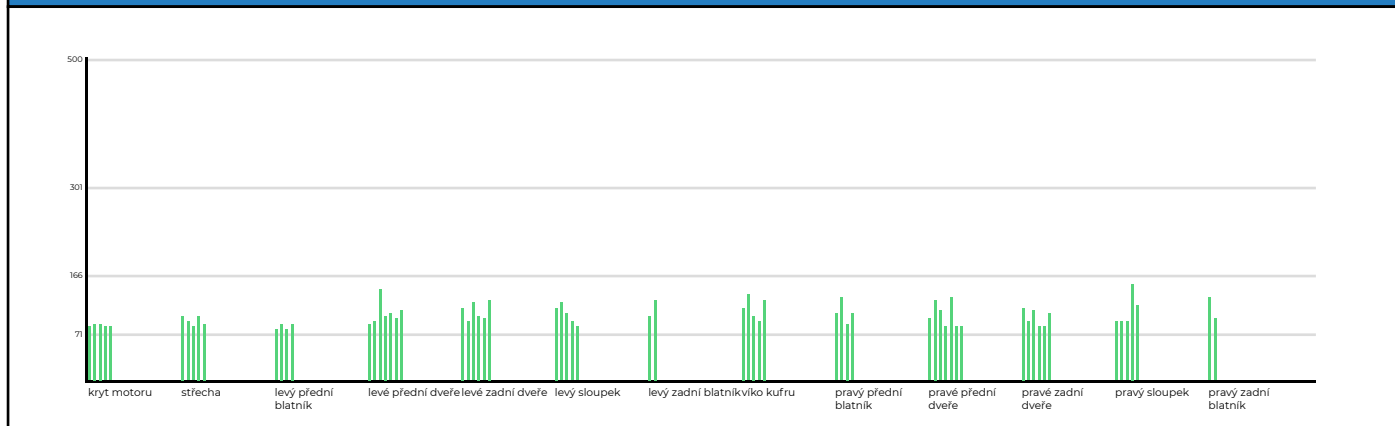
	Podklad	Minimum	Maximum	Průměrně	1.	2.	3.	4.	5.	6.	7.
Motorový prostor	Fe+Zn	62	140	99	62	81	140	133	134	74	72



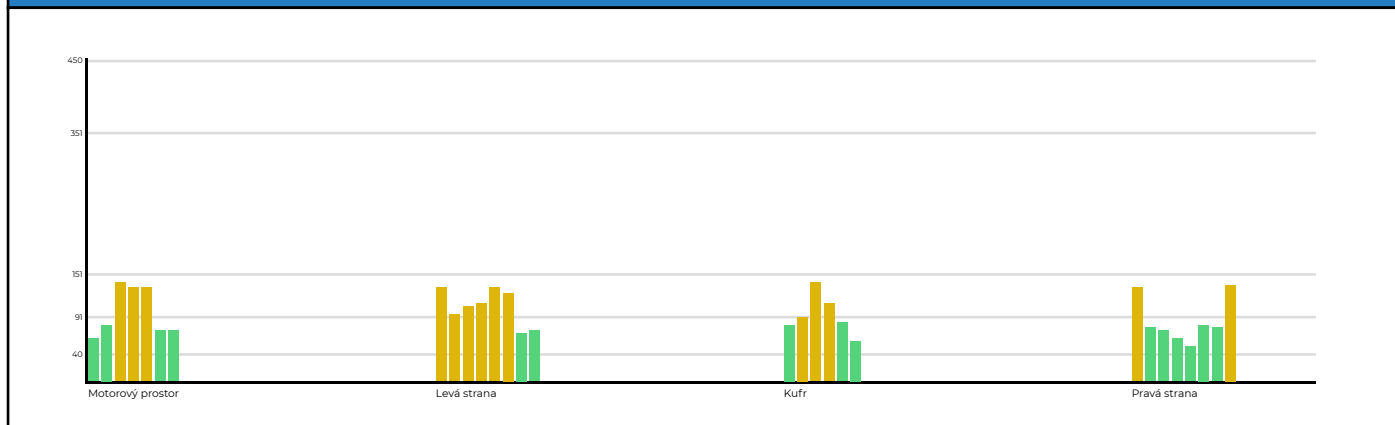
KUFR

	Podklad	Minimum	Maximum	Průměrně	1.	2.	3.	4.	5.	6.	7.
Kufr	Fe+Zn	58	142	95	81	92	142	112	85	58	-

EXTERNÍ MĚŘENÍ



INTERNÍ MĚŘENÍ



PNEUMATIKY

PNEUMATIKY

	Výrobce	Sezóna	Velikost	Měření	Měření
Vlevo vpředu	-	-	-/-	-mm	-mm
Pravá přední	-	-	-/-	-mm	-mm
Levá zadní	-	-	-/-	-mm	-mm
Pravá zadní	-	-	-/-	-mm	-mm

EXTERNÍ MĚŘENÍ														
levý přední blatník	1. 83	2. 89	3. 80	4. 91	-	-	-	-	-	-	-	-	-	-
pravý přední blatník	4. 108	3. 88	2. 130	1. 108	-	-	-	-	-	-	-	-	-	-
ROZDÍL	25	1	50	17										
levé přední dveře	1. 90	2. 92	3. 145	4. 102	5. 107	6. 99	7. 110	-	-	-	-	-	-	-
pravé přední dveře	7. 84	6. 84	5. 130	4. 86	3. 109	2. 128	1. 97	-	-	-	-	-	-	-
ROZDÍL	6	8	15	16	2	29	13							
levé zadní dveře	1. 113	2. 94	3. 124	4. 103	5. 98	6. 126	-	-	-	-	-	-	-	-
pravé zadní dveře	6. 105	5. 87	4. 87	3. 110	2. 93	1. 115	-	-	-	-	-	-	-	-
ROZDÍL	8	7	37	7	5	11								
levý sloupek	1. 113	2. 124	3. 108	4. 92	5. 84	-	-	-	-	-	-	-	-	-
pravý sloupek	5. 119	4. 152	3. 94	2. 95	1. 95	-	-	-	-	-	-	-	-	-
ROZDÍL	6	28	14	3	11									
levý zadní blatník	1. 100	2. 125	-	-	-	-	-	-	-	-	-	-	-	-
pravý zadní blatník	2. 96	1. 130	-	-	-	-	-	-	-	-	-	-	-	-
ROZDÍL	4	5												
INTERNÍ MĚŘENÍ														
Levá strana	1. 133	2. 96	3. 106	4. 112	5. 132	6. 125	7. 70	8. 74	-	-	-	-	-	-
Pravá strana	8. 137	7. 78	6. 80	5. 50	4. 63	3. 74	2. 76	1. 133	-	-	-	-	-	-
ROZDÍL	4	18	26	62	69	51	6	59						